

PHÂN TÍCH DỮ LIỆU KẾT QUẢ KÌ THI THỬ VÀO LỚP 10 THPT CHUYÊN – LẦN 1

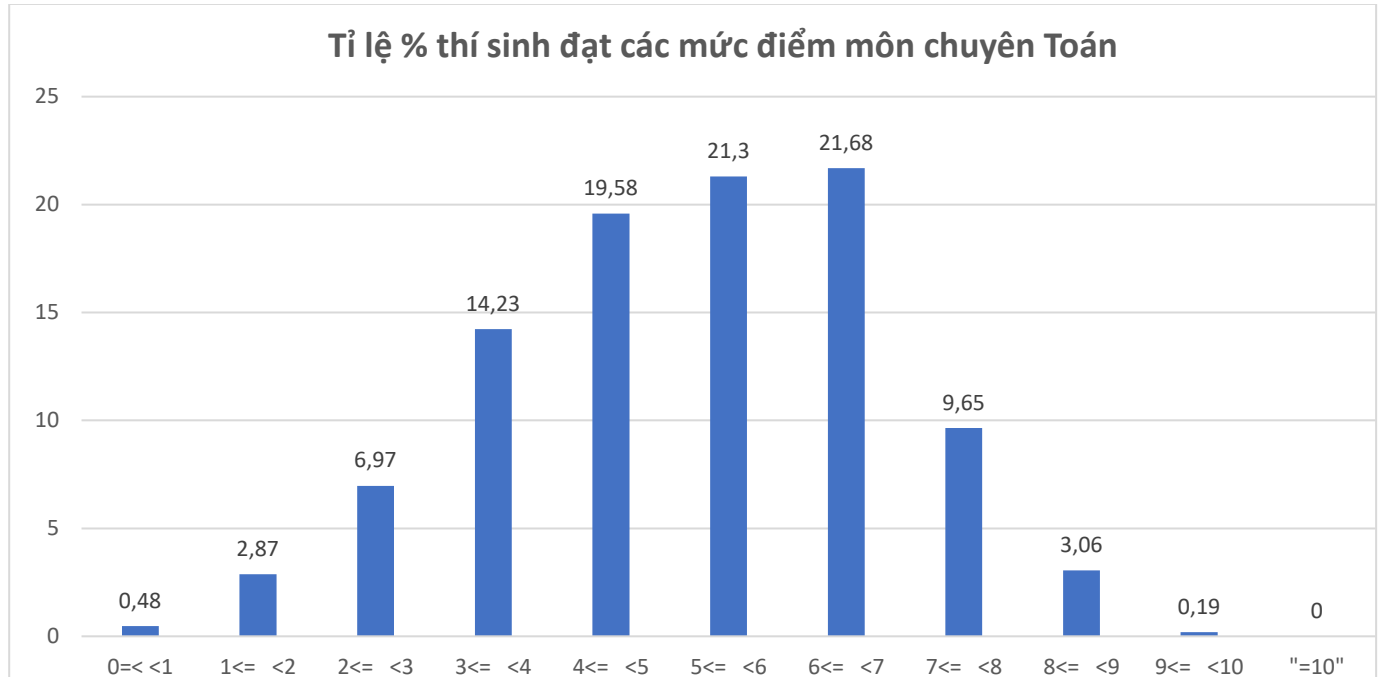
Trường THPT Chuyên ĐHS

Dựa trên dữ liệu điểm số của các thí sinh, kết quả tổng hợp được biểu diễn thông qua các biểu đồ sau đây. Dựa trên biểu đồ này có thể đánh giá được kiến thức và năng lực của thí sinh nằm trong nhóm nào, thí sinh cần bổ sung kiến thức và cơ hội cho thí sinh trong các kì thi thực tế.

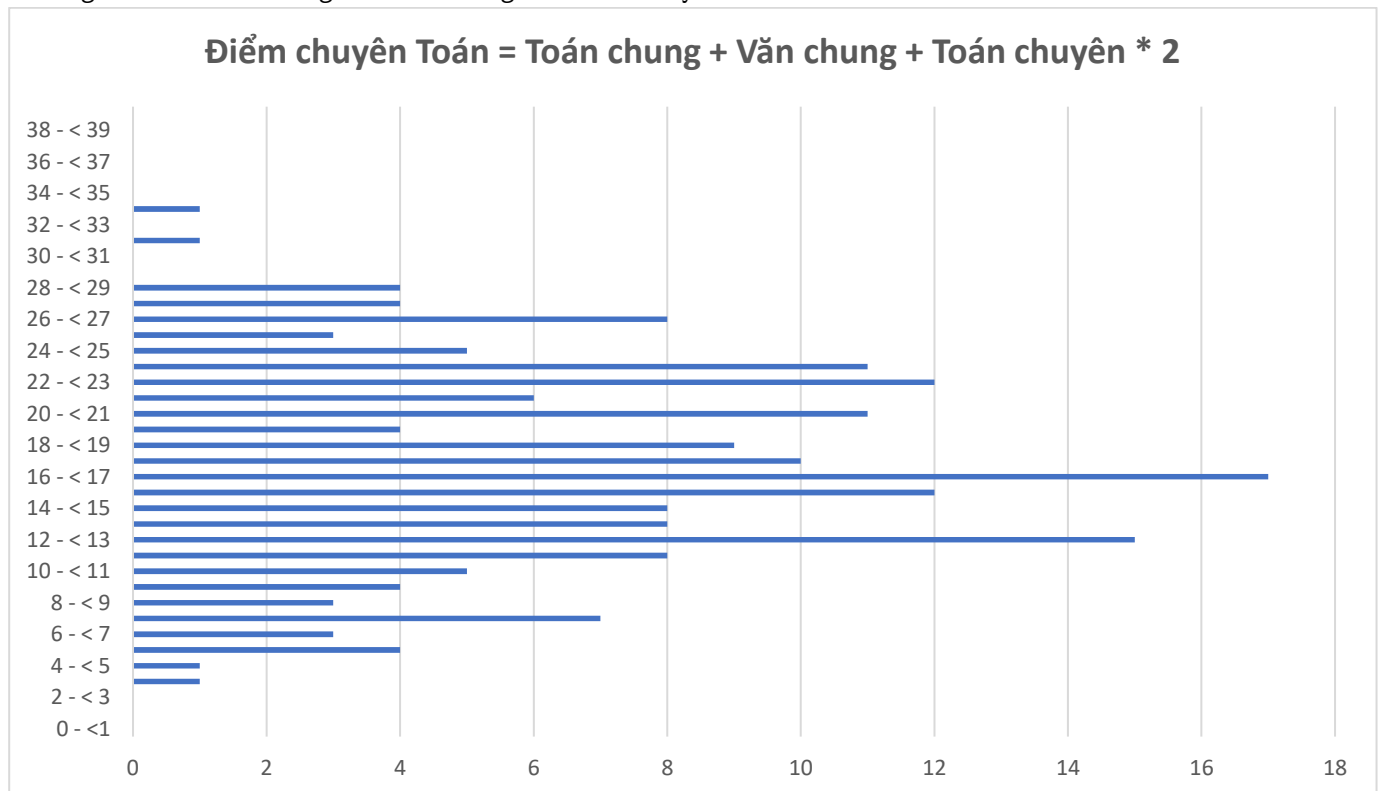
1. Phân bố điểm của các chuyên

1.1. Chuyên Toán

- Môn Toán Chuyên

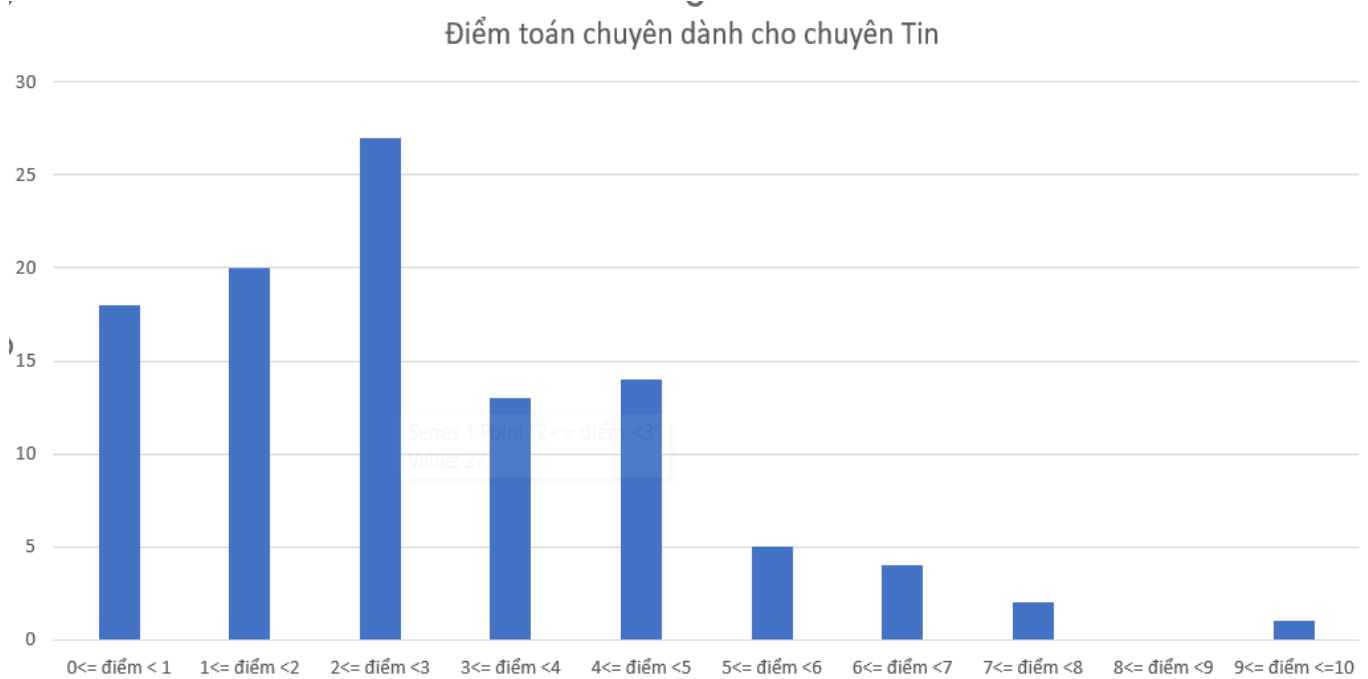


- Tổng điểm Toán chung + Văn chung + Toán chuyên x 2

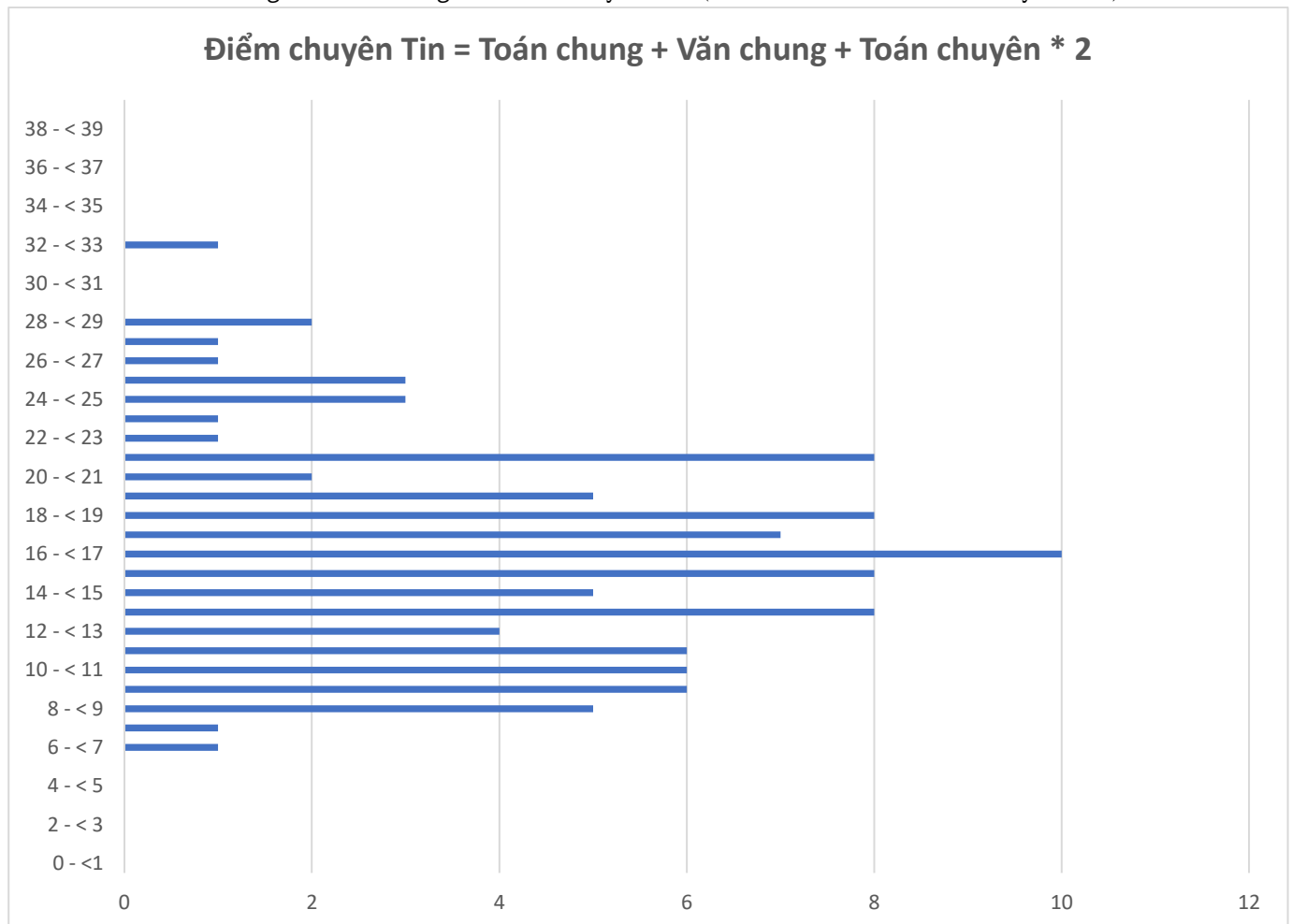


1.2. Chuyên Tin

Phổ điểm môn Toán chuyên

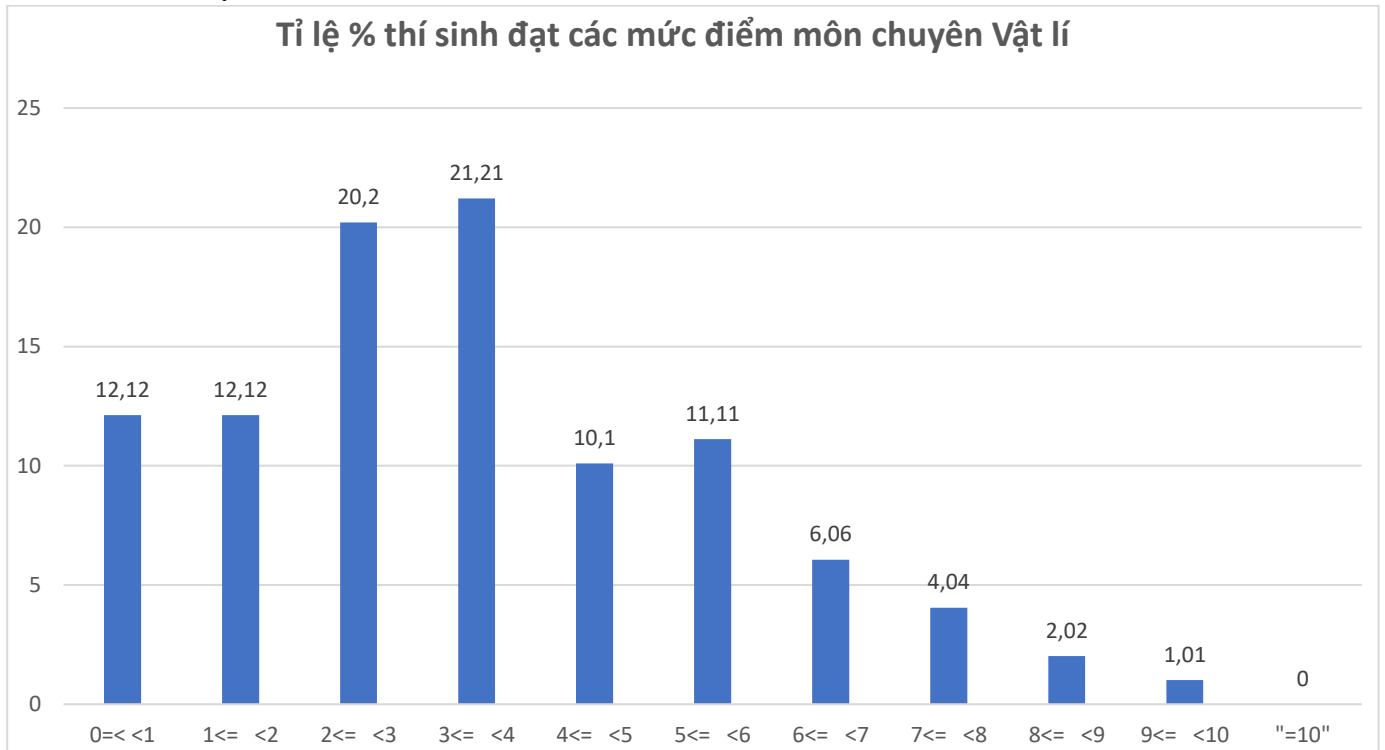


Phổ điểm Toán chung + Văn chung + Toán chuyên x 2 (dành cho thí sinh thi chuyên Tin)

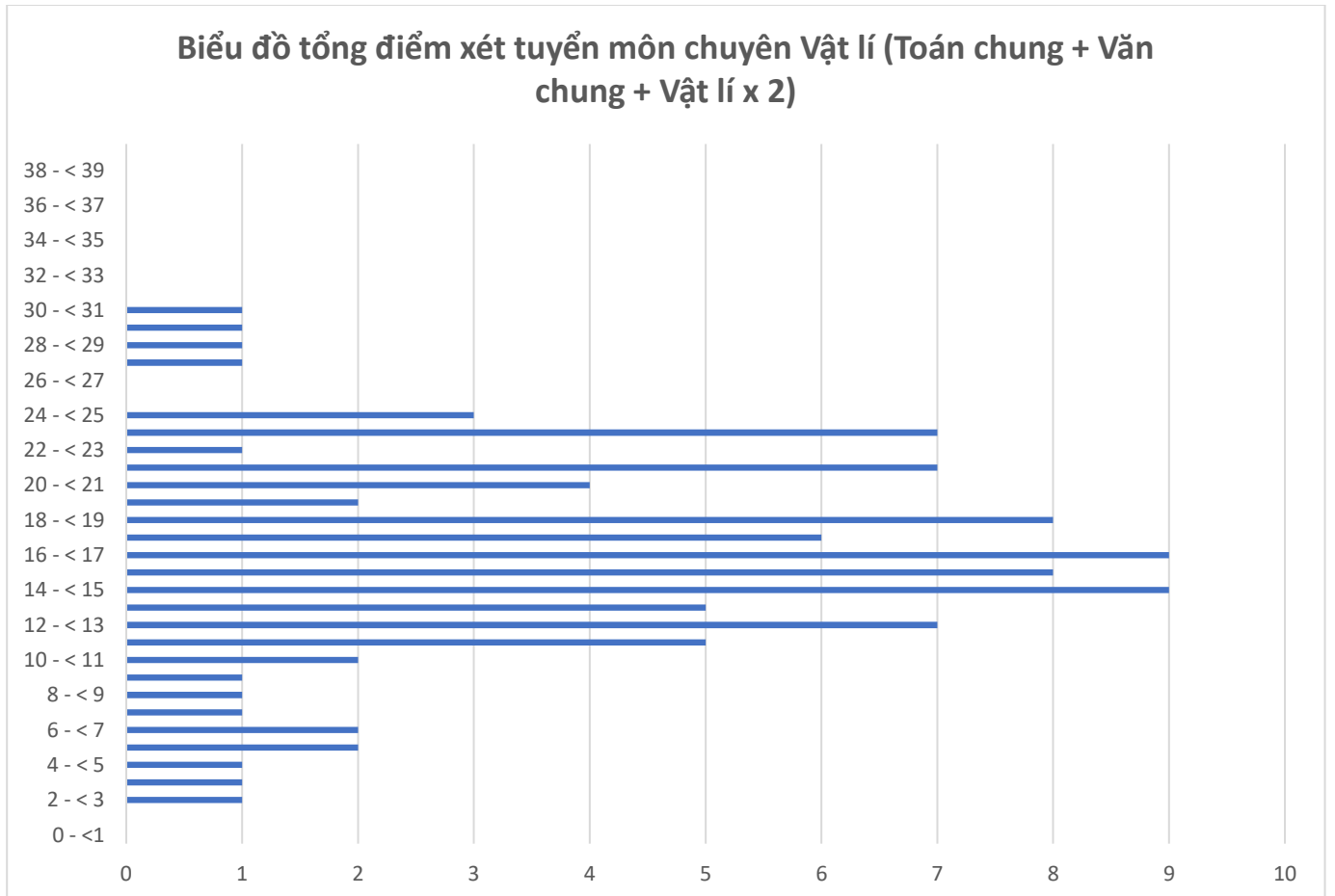


1.3. Chuyên Vật lí

- Điểm môn chuyên

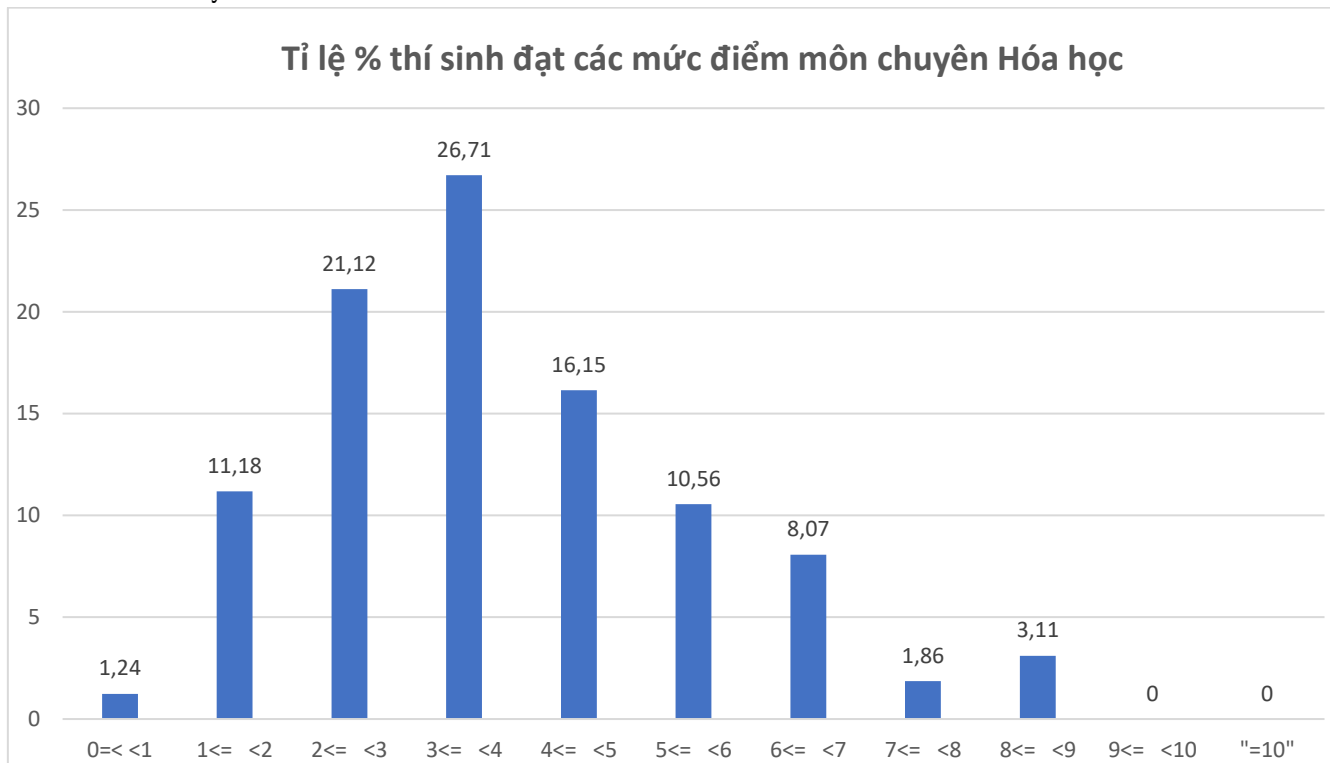


- Điểm xét tuyển chuyên Vật lí (Toán chung + Văn chung + Vật lí x 2)

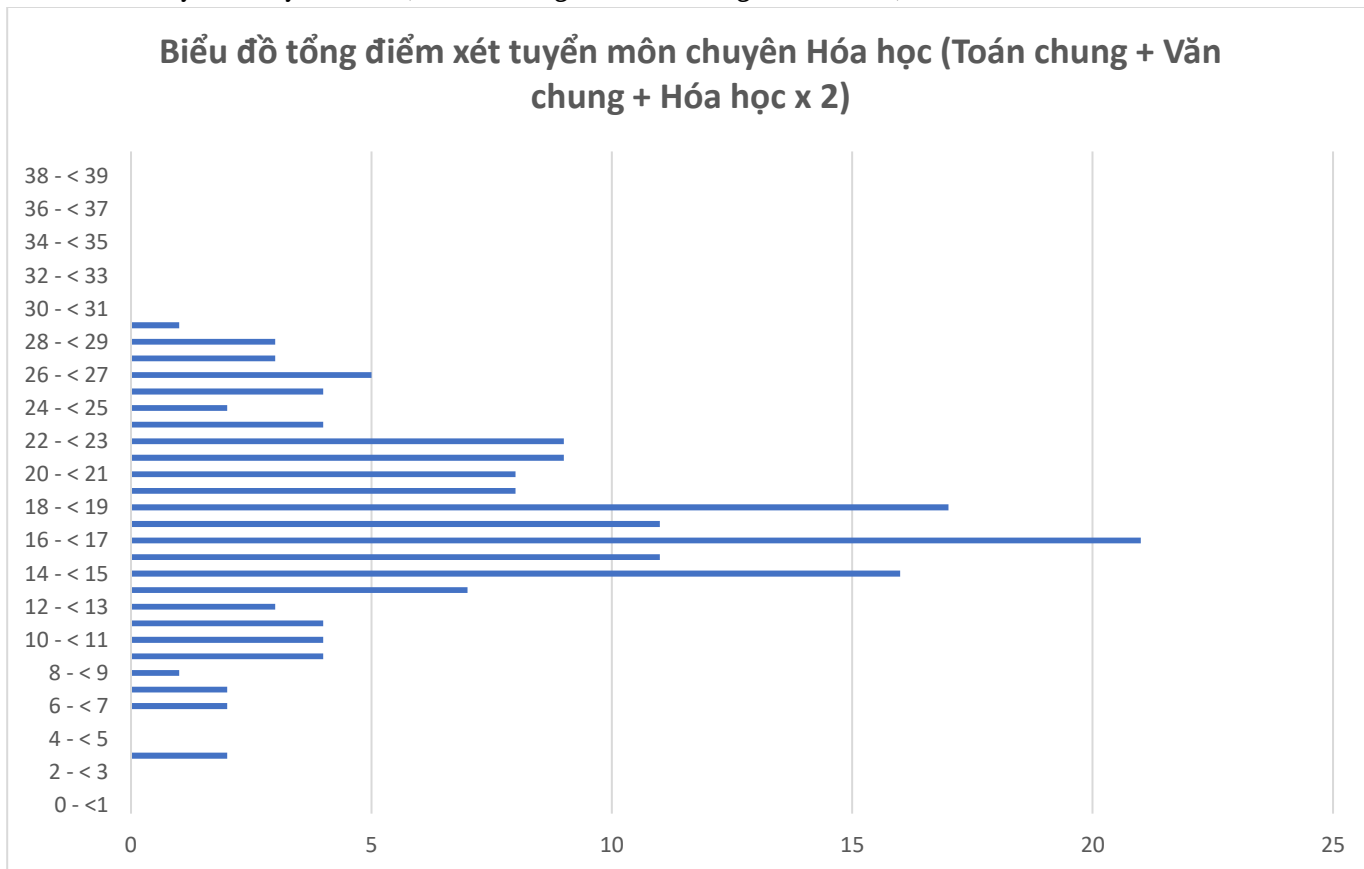


1.4. Chuyên Hóa học

- Điểm môn Chuyên

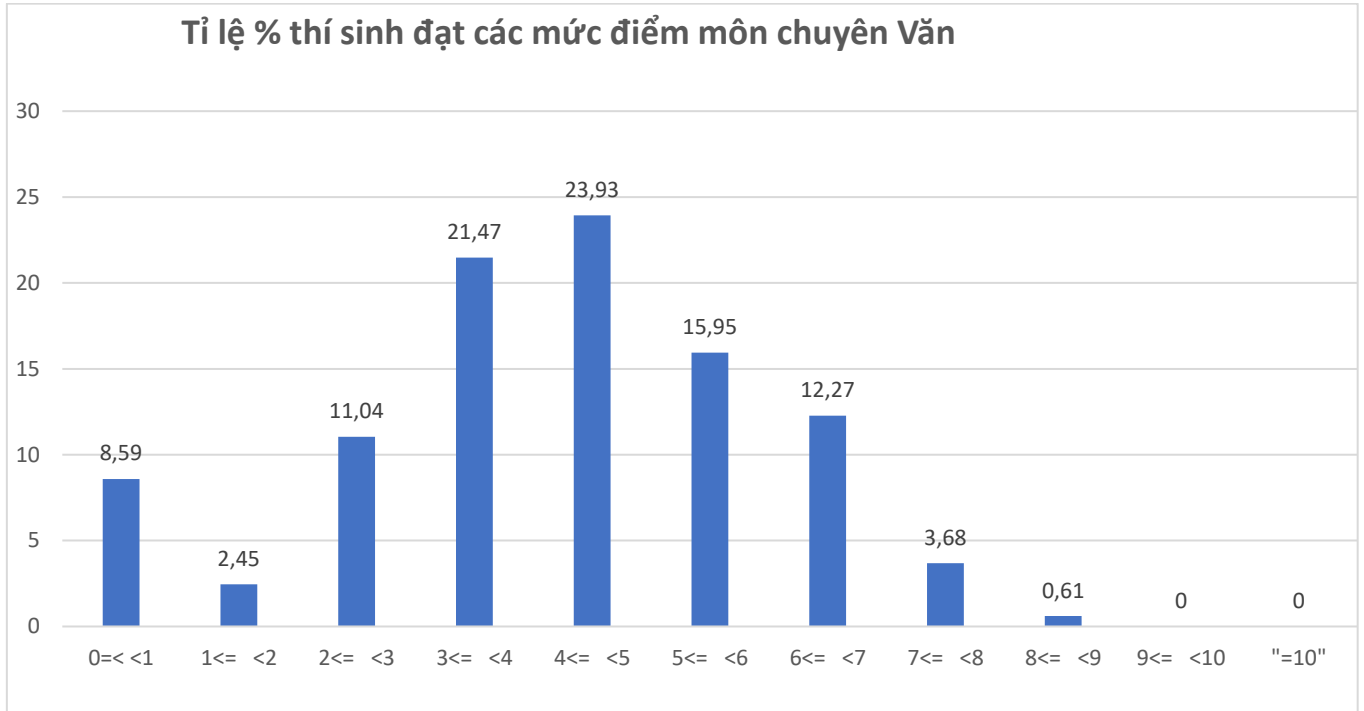


- Điểm xét tuyển chuyên Hóa (Toán chung + Văn chung + Hóa x 2)

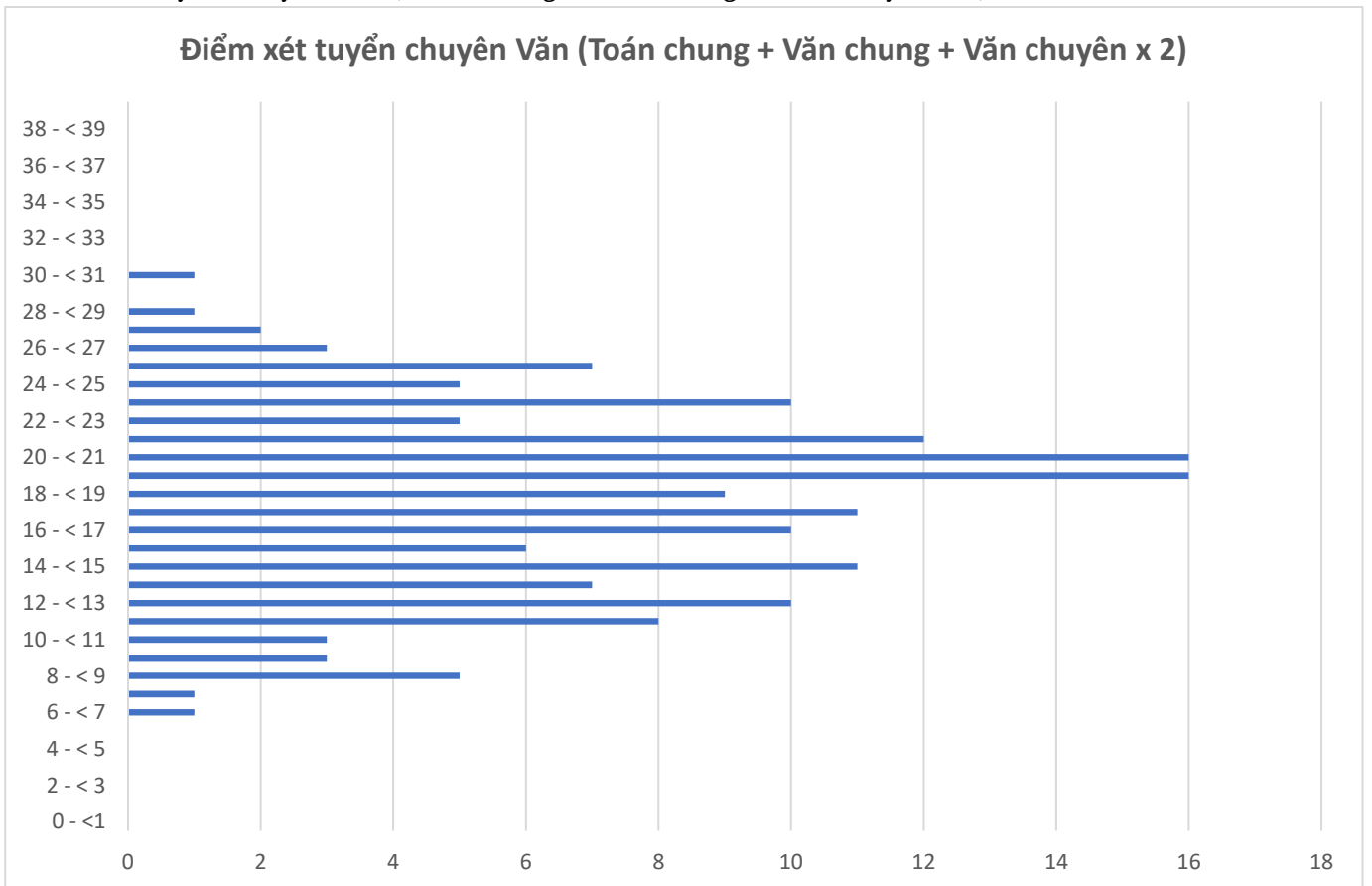


1.6. Chuyên Văn

- Điểm môn Chuyên

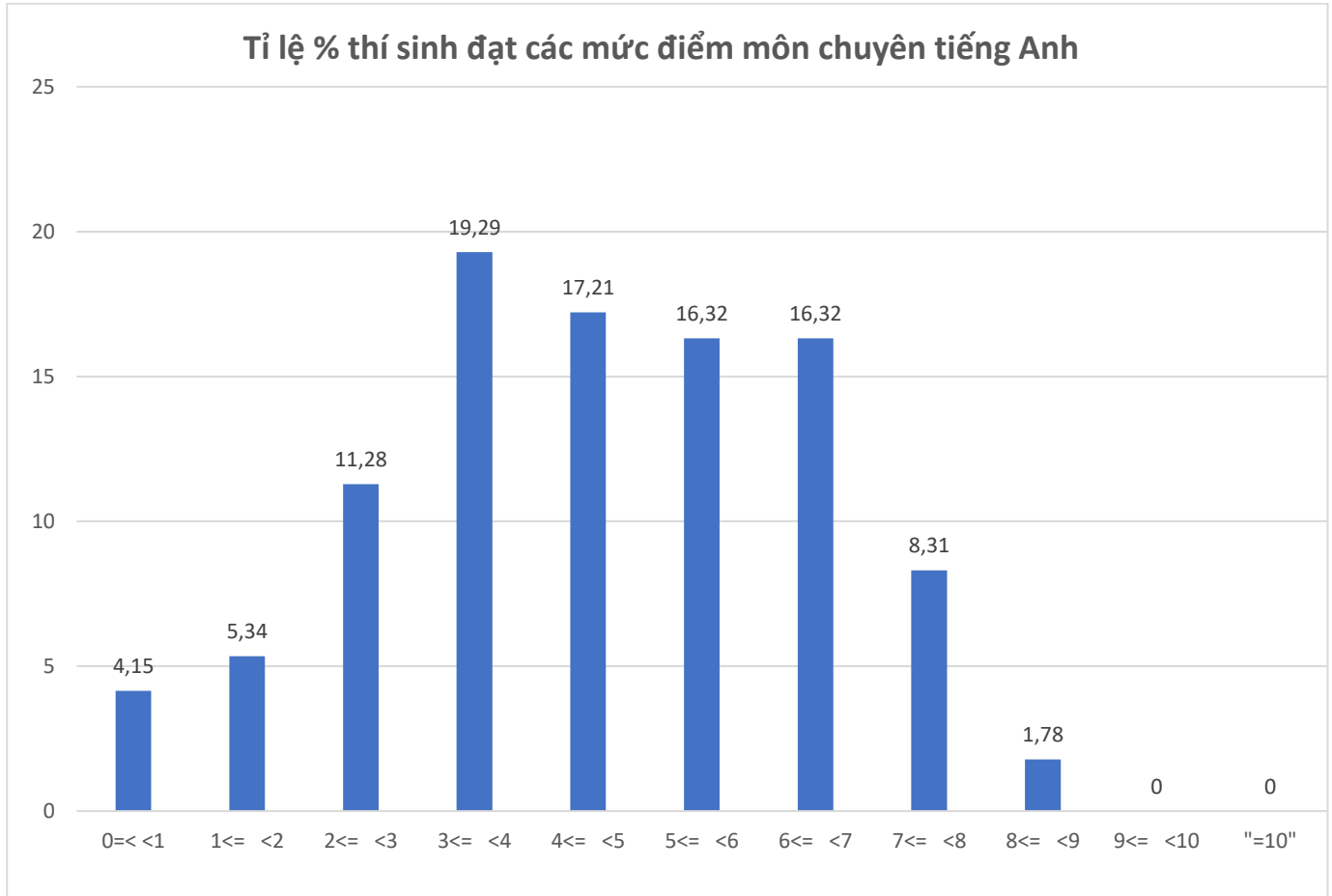


- Điểm xét tuyển chuyên Văn (Toán chung + Văn chung + Văn chuyên x 2)

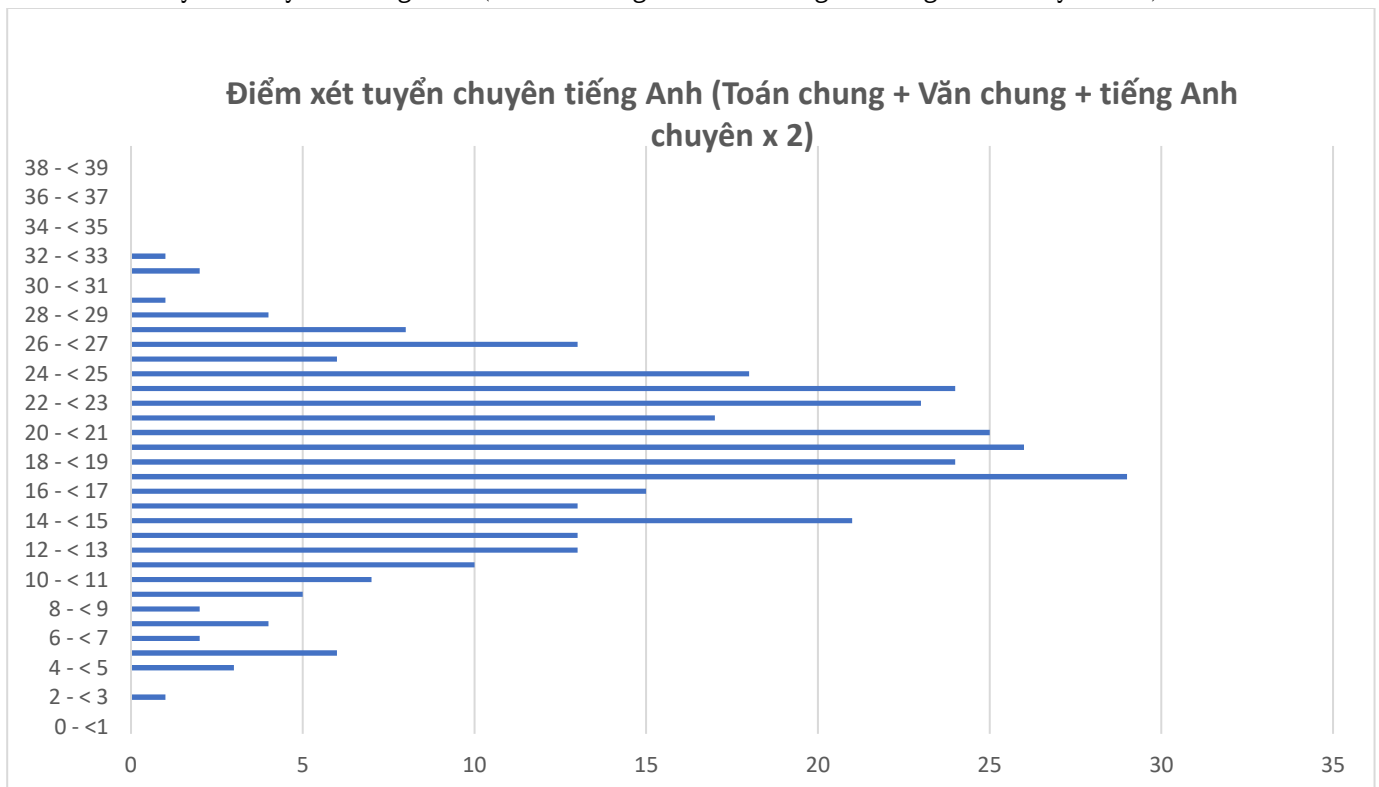


1.7. Chuyên Tiếng Anh

- Điểm môn chuyên



- Điểm xét tuyển chuyên Tiếng Anh (Toán chung + Văn chung + tiếng Anh chuyên x 2)



2. Tổng điểm 2 môn Toán + Văn làm căn cứ xét tuyển các lớp Không chuyên

0 - <= 1	1 - <= 2	2 - <= 3	3 - <= 4	4 - <= 5	5 - <= 6	6 - <= 7	7 - <= 8	8 - <= 9	9 - <= 10
0	4	5	14	22	34	40	69	97	133
10 - <= 11	11 - <= 12	12 - <= 13	13 - <= 14	14 - <= 15	15 - <= 16	16 - <= 17	17 - <= 18	18 - <= 19	19 - <= 20
178	170	149	94	56	23	7	0	0	0

Điểm 2 môn Toán chung + Văn chung dùng để xét tuyển vào lớp không chuyên của Chuyên Sư phạm.

Có thể căn cứ điểm này để đánh giá khả năng đỗ vào lớp không chuyên của nhà trường. Tuy nhiên, cần chú ý rằng các thí sinh xét tuyển là các thí sinh đã trượt các lớp chuyên.

- Có 7 thí sinh đạt tổng điểm: 16 điểm đồng thời là các thí sinh điểm môn

chuyên rất cao, nhiều khả năng các thí sinh này sẽ đỗ vào lớp chuyên nên các thí sinh này không còn là "đối thủ" khi xét vào lớp không chuyên.

